

**10<sup>ième</sup> TRANSVANOISE (2017) – JEUDI 6 AVRIL 2017**  
***PREVISIONS METEOROLOGIQUES***

**Vendredi 7 avril** : Courant de NE un peu plus anticyclonique. La dépression en Corse descend vers les Baléares.

Beau temps toute la journée et chaud.

Isotherme 0 degré : en hausse vers 2800 mètres.

Vent à 2500 mètres : Nord-Est 10 km/h ou calme

Vent à 3500 mètres : Nord-Est 20 km/h

**Samedi 8 avril** : Courant de NE anticyclonique avec un peu d'air froid d'altitude.

Beau temps puis quelques nuages cumulus l'après-midi après 15/16h. Ceux-ci semblent rester jusque vers 21h/00h puis disparaissent. Nuit claire avec températures -2 à 3000 mètres.

Isotherme 0 degré : vers 3100 mètres.

Vent à 2500 mètres : calme ou Est 10 km/h.

Vent à 3500 mètres : Nord-Est 10 km/h

**Dimanche 9 avril** : Courant d'Est anticyclonique avec de l'air froid d'altitude.

Beau temps le matin puis des nuages cumulus après 13/15h. Probabilité d'averse faible.

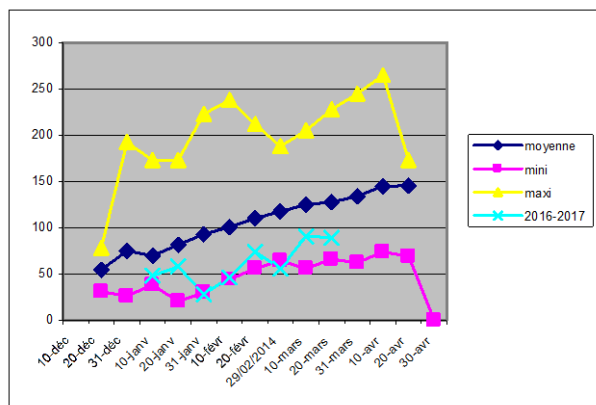
Isotherme 0 degré : vers 3100 mètres.

Vent à 2500 mètres : calme

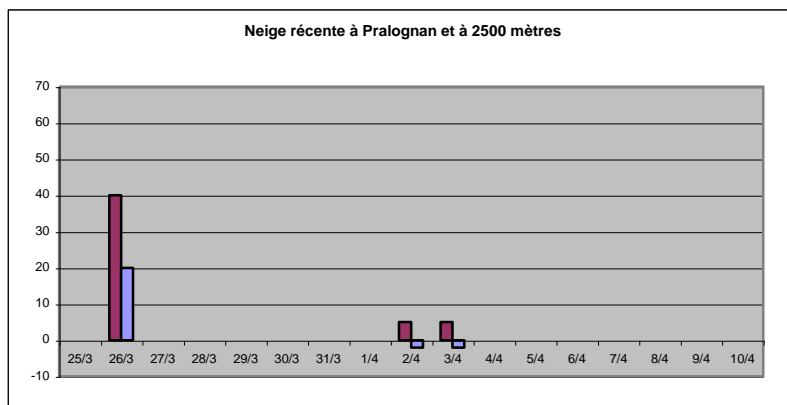
Vent à 3500 mètres : calme ou Nord 10 km/h.

# PREVISIONS NIVOLOGIQUES :

## Hauteur de neige à 2000 mètres



## Cumul de neige depuis 10 jours



### Hauteur de neige

A Pralognan : 0 cm  
 A 2500 mètres : 150cm  
 A 3000 mètres : 210cm

### Limite d'enneigement

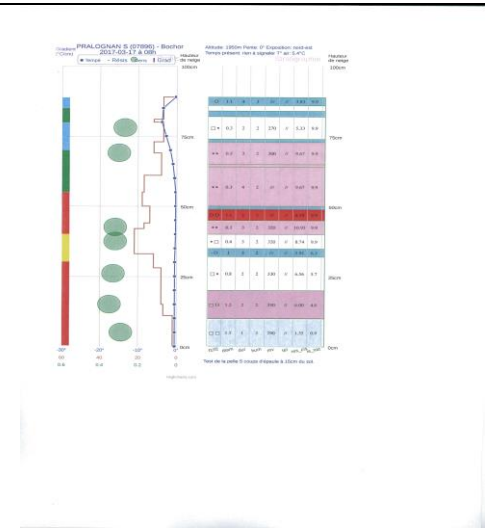
Versant Nord 1700m Versant Sud 2100m

### Conditions de ski et enneigement

L'enneigement est très faible, digne d'une fin avril - début mai. Les départs à skis se font vers 1600 mètres côté nord et 2000 mètres côté sud. Portage souvent fréquents pour accéder aux champs de neige. La neige est de type printemps, dure le matin puis transformée sur 10-15cm. Un peu de poudre plein nord possible (10 à 15cm).

### Stabilité du manteau neigeux

Le manteau neigeux reste globalement bien stabilisé le matin avec un bon regel faible. Les couches en profondeur solides maintiennent une bonne stabilité. Le risque d'une coulée de neige humide ou avalanche de fonte (plus profond) faiblit. Les expositions NE à NW entre 2000 et 2400 mètres semblent toujours les plus concernées.



**Risque estimé :**  
 Risque faible – niveau 1

**Expositions les plus dangereuses**  
 NW à NE sous 2400 mètres

**Départs naturels :** rare coulée de neige humide  
**Départs accidentels :** peu probable

Thierry Arnou